

La culture du miscanthus : intérêt antiérosif

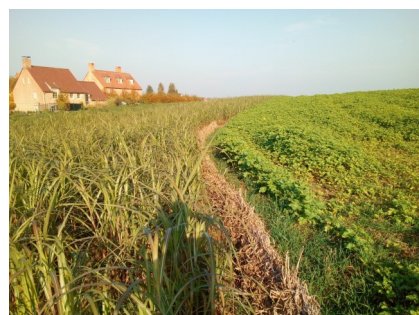


Caractéristiques des bandes antiérosives à base de miscanthus :

- Implantation en aval de parcelles à risque
- Largeur de bande conseillée : 15 mètres
- Densité : minimum 20.000 rhizomes par hectare
- Efficacité antiérosive (à partir de la 3^{ème} année) :
 - forme un mulch qui ralentit les coulées boueuses
 - filtre les eaux et favorise le dépôt des sédiments
- Culture permanente et non invasive

Ses atouts :

- Peu d'entretien
- Récolte à l'aide de matériel agricole conventionnel
- Dégage un revenu dès la 2^{ème} année
- Durée de vie importante : 30 ans
- Ne nécessite pas de fertilisation
- Pas de maladie du feuillage
- Pas de désherbage (excepté lors de la première année)



Aspects environnementaux :

- Refuge intéressant pour la biodiversité
- Maillage écologique (limite la fragmentation paysagère)
- Pas d'intrants :
 - préservation de la qualité des eaux souterraines et de surface

Cas concret :

- Problèmes récurrents de coulées boueuses dans un quartier
- Identification des axes d'écoulement (Giser)
- Plantation d'une bande de miscanthus

N.B : En présence d'une culture de printemps en amont de la zone à implanter, il est vivement conseillé d'installer une bande enherbée provisoire entre le miscanthus et la culture principale. Deux à trois ans sont effet nécessaires avant que le miscanthus n'atteigne un développement suffisant pour jouer son rôle antiérosif.

