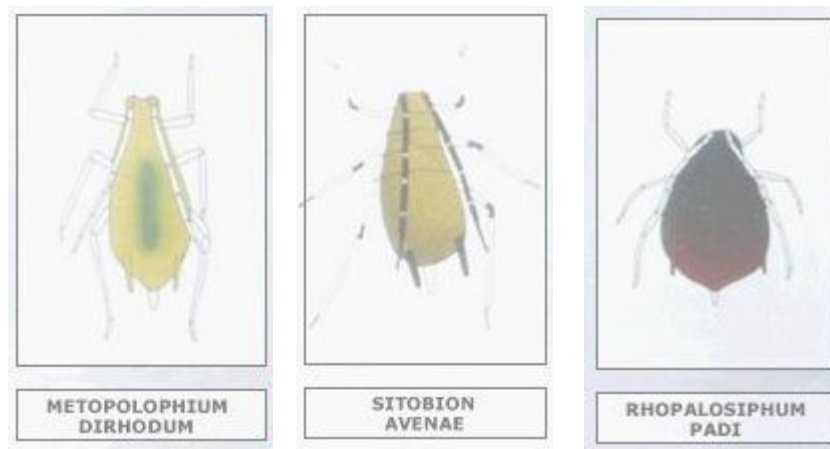


## Les pucerons en maïs



### Metopolophium dirhodum

- se tient à la face inférieure des 2 premières feuilles du maïs, remonte très progressivement.
- taille adulte : 2 mm, le plus souvent dépourvu d'aile
- couleur vert amande pâle
- sur le dos : bande longitudinale d'un vert plus prononcé
- cornicules et pattes non colorées
- salive toxique entraînant des stries, sensibilités variétales
- se multiplie surtout entre 15 et 20°C. Au dessus de 25°C, la survie devient difficile.

Seuil critique: 10 à 20 pucerons par plante jusqu'au stade 7<sup>e</sup> F.V. du maïs  
100 à 200 après le stade 9<sup>e</sup> F.V.



## Sitobion avenae

- se tient sur les différents niveaux foliaires
- taille adulte :  $\pm 2$  mm, certains sont ailés
- couleur assez variable : vert foncé, parfois brun à rose jaunâtre
- cornicules noires
- souvent moins nombreux que le précédent
- se multiplie surtout entre 15 et 20°C. Au dessus de 25°C, la survie devient difficile.

Seuil critique : le maïs en supporte un plus grand nombre que pour le précédent (500 au stade 9-10 feuilles).



## Rhopalosiphum padi

- se tient plutôt à l'abri à l'intérieur de la plante
- taille adulte : puceron plus petit (inférieur à 2 mm)
- forme arrondie
- couleur vert très foncé, jusque noir avec une zone rougeâtre foncée à l'arrière de l'abdomen.
- cornicules et pattes courtes
- présence souvent plus tardive
- transmission de virose occasionnelle en France
- tolère des températures supérieures à 20°C. Toutefois, la survie devient difficile au dessus de 25°C.

Seuil critique : pas connu.



## Auxiliaires

### Coccinelle adulte

- Plusieurs coccinelles peuvent être rencontrées ( à 2 points, à 7 points...)

### Larve de coccinelle

- forme allongée avec 2 à 7 points (taches jaune orange)
- trois paires de pattes sur le thorax
- couleur gris brun foncé
- la larve de coccinelle à 2 points fait  $\pm$  7 mm de long, celle à 7 points, atteint 12 mm au dernier stade
- consomme jusque 60 pucerons/jour



### Syrphe adulte

- ressemble à une petite abeille mais son vol est stationnaire accompagné de rapides déplacements latéraux caractéristiques
- couleur : brune à noire avec 6 taches plus claires (jaune brun clair) sur l'abdomen



## Larve de syrpe

- larve apode brun rougeâtre (10 à 15 r-nm)
- sécrète une déjection noire très visible
- consomme de 400 à 700 pucerons au cours des 10 jours de leur développement

